

Demontage und Druckentleerung von STABILUS Produkten im Falle der Entsorgung

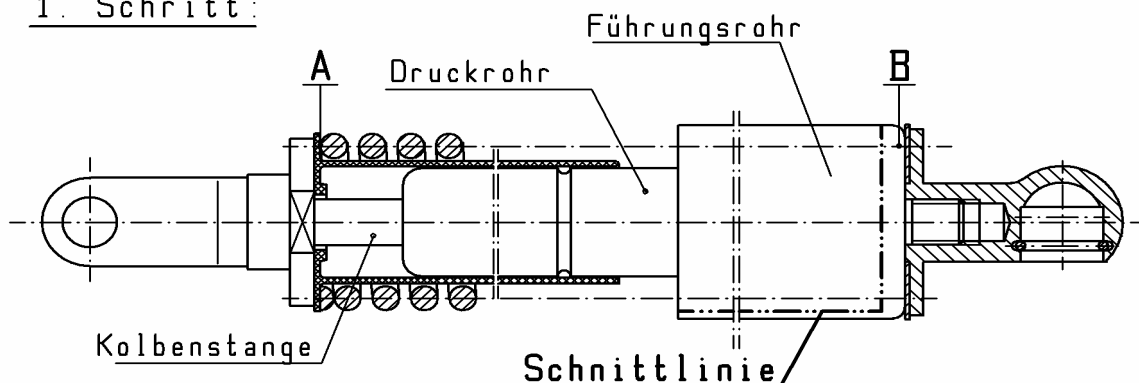
Dokument-Nr.
STAB-Spec. 10009375
Blatt 4
Ident. Dok.: SN 03.10-00/13

Ausdruck unterliegt nicht dem Änderungsdienst.

2.2 Gerätetyp : LIFT-O-MAT Federbein :

Folgende 3 Schritte unbedingt in der angegebenen Reihenfolge durchführen.

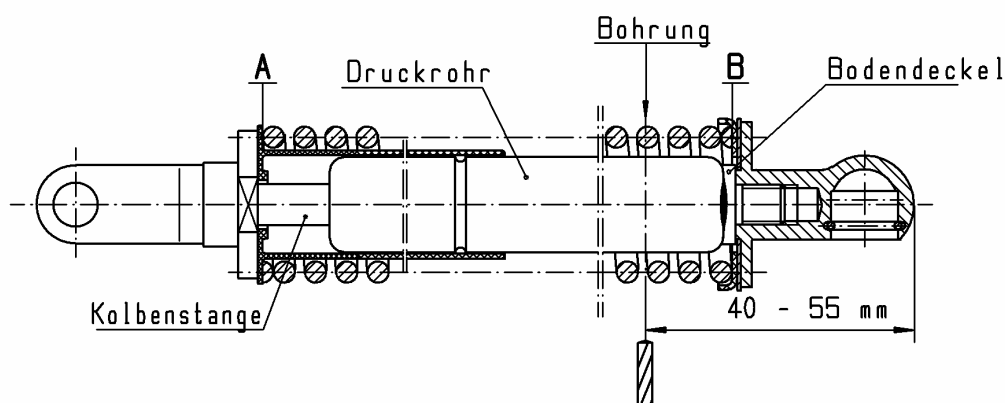
1. Schritt:



Führungsrohr mit geeignetem Messer längs aufschneiden und durch Aufklappen entfernen.

ACHTUNG! - Schraubendruckfeder ist zwischen den Auflagepunkten A und B vorgespannt.

2. Schritt:



Bohrung: Druckrohr zwischen den Windungen der Schraubendruckfeder im Bereich 40 - 55 mm aufbohren

ACHTUNG! - Schraubendruckfeder ist zwischen den Auflagepunkten A und B vorgespannt.

Bestimmt nur für internen und externen Gebrauch

DE

DE: X | EN: X | ES: X | IT: X | PR: X | FR: X
Vorhergehende Ausgabe: 11.11.1993

Änd.Std.: 10

Ausdruck unterliegt nicht dem Änderungsdienst.	<h2>Demontage und Druckentleerung von STABILUS Produkten im Falle der Entsorgung</h2>		Dokument-Nr. STAB-Spec. 10009375
			Blatt 5
			Ident. Dok.: SN 03.10-00/13
<p>3. Schritt:</p> <ul style="list-style-type: none"> - Komplet-Gerät über Schraubendruckfeder in Schraubstock mit Prismenbacken einspannen. 			
<ul style="list-style-type: none"> - An mindestens 3 Stellen der Schraubendruckfeder die Windungen mittels Winkelschleifer mit Trennscheibe durchtrennen. Trennschnitte parallel zur Gasfederachse durchführen. Nach jedem Trennschnitt, wenn möglich, die Federwindungen (im Uhrzeigersinn) ineinander drehen. - Federstücke ineinander drehen bis Vorspannung aufgehoben ist. <p>VORSICHT! - Beim Durchtrennen der Federwindungen plötzliche Schlagbelastung auf Trennscheibe. Trennarbeiten dürfen nur durch Fachpersonal durchgeführt werden. Sicherheitsbestimmungen beachten!</p>			
<p>Bestimmt nur für internen und externen Gebrauch</p>			
<p>DE</p>			
<p>DE: X EN: X ES: X IT: X PR: X FR: X Vorhergehende Ausgabe: 11.11.1993</p>			
			Änd.Std.: 10